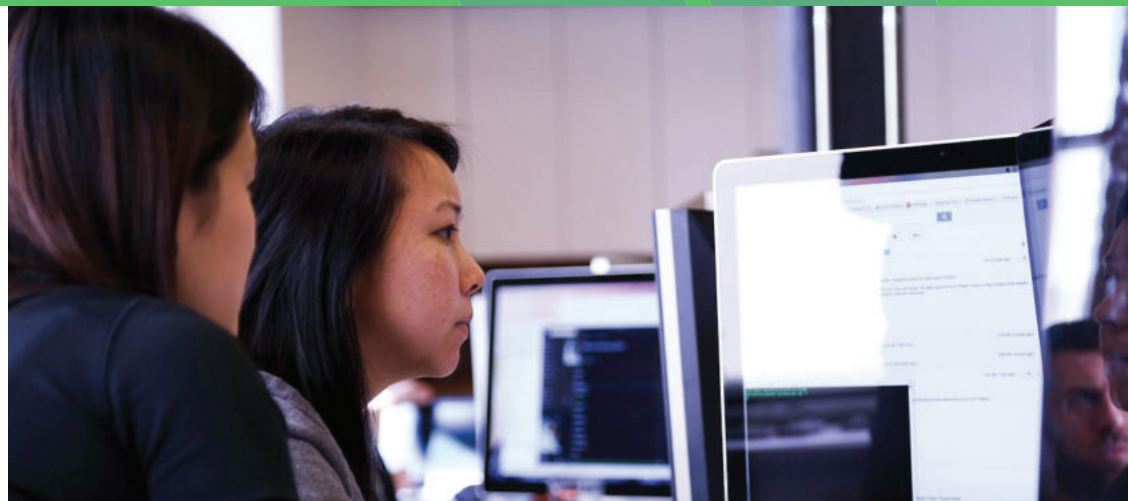




# Digi-Scouts Germersheim

Stärkung digitaler Kompetenzen

<b>Projektzeitraum:</b>	01.10.2023 - 31.12.2024
<b>Unterrichtsform:</b>	Einzel- und Gruppenkontakte
<b>Voraussetzungen:</b>	Zuweisung durch das Jobcenter
<b>Kontakt:</b>	Herr Büchler & Herr Fadenholz 07274-7059220 DigiScouts_GER@profes-gmbh.de
<b>Veranstaltungsort:</b>	Montag sowie Mittwoch bis Freitag: Jobcenter Germersheim Waldstraße 13 76726 Germersheim  Dienstags: Jobcenter Kandel Saarstr. 93 76870 Kandel



## Auftragsmaßnahmen

**„Digi-Scouts“ richtet sich an Bürgergeldbeziehende, die die digitalen Techniken & Möglichkeiten erlernen und bestmöglich für sich nutzen sollen.**

Teilnehmende werden sowohl in Gruppen- als auch in Einzelkontakten bei der Förderung/Erweiterung von digitalen Kompetenzen begleitet. Die Unterstützung orientiert sich an dem individuellen Bedarf der Teilnehmenden.

Hauptsitz:

An Fronte Diez 2  
76726 Germersheim

Tel.: 07274 / 70598-0  
Fax: 07274 / 70598-29

E-Mail: [info@profes-gmbh.de](mailto:info@profes-gmbh.de)  
Web: [www.profes-gmbh.eu](http://www.profes-gmbh.eu)



**Rheinland-Pfalz**  
MINISTERIUM FÜR ARBEIT,  
SOZIALES, TRANSFORMATION  
UND DIGITALISIERUNG



Kofinanziert von der  
Europäischen Union





## Inhalte:

Das Projekt „Digi-Scouts richtet sich an Personen im Bürgergeldbezug, mit Förderbedarf hinsichtlich ihrer digitalen Kompetenzen. Wir unterstützen sie dabei Ängste im Umgang mit digitalen Medien abzubauen und begleiten sie darin, die Online-Angebote der Jobcenter selbstständig zu nutzen.

Hierzu werden die Teilnehmenden bei Einzelterminen und Gruppenterminen schrittweise aktiviert und durch das Erlernen von selbstständiger Suche zu möglichen Vermittlungs- und Qualifizierungsangeboten gebracht.

Das Projekt „Digi-Scouts“ wird durch das Ministerium für Arbeit, Soziales, Transformation und Digitalisierung Rheinland Pfalz, aus Mitteln des Europäischen Sozialfonds Plus (ESF+), sowie aus Haushaltsmitteln des Landes Rheinland-Pfalz und aus Mitteln des Jobcenters Germersheim gefördert.

## Ziele:

- Bei individuellen Bedarfen ansetzen
- Mit digitalen Medien selbstständig arbeiten können
- Eigenständig Unterlagen online einreichen
- Stabilisierung von digitalen Fähigkeiten
- Nutzung von modernen Geräten wie PCs, Tablets oder Smartphones