



Digi-Scouts

Landau i.d. Pfalz

Stärkung digitaler Kompetenzen

Projektzeitraum: 01.10.2023 - 31.12.2024

Unterrichtsform: Einzel- und Gruppenkontakte

Voraussetzungen: Wenden Sie sich an Ihren persönlichen Berater oder sprechen Sie uns an

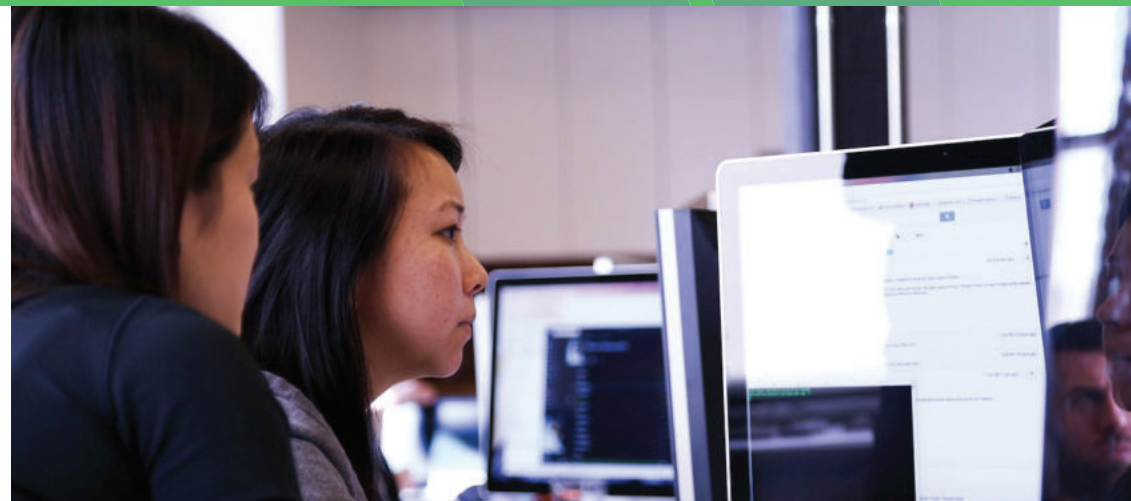
Kontakt: Herr Fadenholz & Herr Doepel
06341-6813181 oder
DigiScouts_LD@profes-gmbh.de

Veranstaltungsort: Jobcenter/BIZ Landau
Johannes-Kopp-Straße 2
76829 Landau i.d. Pfalz

Hauptsitz:
An Fronte Diez 2
76726 Germersheim

Tel.: 07274 / 70598-0
Fax: 07274 / 70598-29

E-Mail: info@profes-gmbh.de
Web: www.profes-gmbh.eu



Auftragsmaßnahmen

„Digi-Scouts“ richtet sich an Bürgergeldbeziehende, die die digitalen Techniken & Möglichkeiten erlernen und bestmöglich für sich nutzen sollen.

Teilnehmende werden sowohl in Gruppen- als auch in Einzelkontakten bei der Förderung/Erweiterung von digitalen Kompetenzen begleitet.
Die Unterstützung orientiert sich an dem individuellen Bedarf der Teilnehmenden.



Rheinland-Pfalz
MINISTERIUM FÜR ARBEIT,
SOZIALES, TRANSFORMATION
UND DIGITALISIERUNG

jobcenter 
Landau – Südliche Weinstraße



Inhalte:

Das Projekt „Digi-Scouts richtet sich an Personen im Bürgergeldbezug, mit Förderbedarf hinsichtlich ihrer digitalen Kompetenzen. Wir unterstützen sie dabei Ängste im Umgang mit digitalen Medien abzubauen und begleiten sie darin, die Online-Angebote der Jobcenter selbstständig zu nutzen.

Hierzu werden die Teilnehmenden bei Einzelterminen und Gruppenterminen schrittweise aktiviert und durch das Erlernen von selbstständiger Suche zu möglichen Vermittlungs- und Qualifizierungsangeboten gebracht.

Das Projekt „Digi-Scouts“ wird durch das Ministerium für Arbeit, Soziales, Transformation und Digitalisierung Rheinland Pfalz, sowie aus Haushaltsmitteln des Landes Rheinland-Pfalz und aus Mitteln des Jobcenters Landau - Südliche Weinstraße gefördert.

Ziele:

- Bei individuellen Bedarfen ansetzen
- Mit digitalen Medien selbstständig arbeiten können
- Eigenständig Unterlagen online einreichen
- Stabilisierung von digitalen Fähigkeiten
- Nutzung von modernen Geräten wie PCs, Tablets oder Smartphones